

**nazwa:**

**JEŹDZIEC**

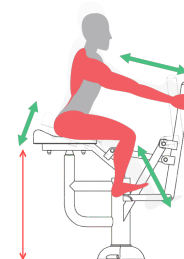
**SKU:**

**TEL014-4**

**opis produktu:**

Przyrząd ogólnorozwojowy. Poprawia kondycje organizmu. Ćwiczenie poprawia ruchomość mięśni nóg oraz mięśni rąk. Doskonałe dla osób starszych.

**mięśnie ćwiczone:**



Wysokość swobodnego upadku: 66 cm

**wymiary (dł x szer x wys):**

**91 x 59 x 113 cm**

**strefa bezpieczeństwa:**

**391 x 359 cm**

**specyfikacja techniczna:**

- Rury stalowe ocynkowane min. 3 mm grubości
- Średnice rur: 33, 38, 42, 60, 90, 114 mm
- Malowane dwukrotnie proszkowo
- Rączki plastikowe
- Łożyska zamknięte, śruby ze stali nierdzewnej
- Siedziska, oparcia i stopnice perforowane ze stali czarnej ocynkowanej i malowanej proszkowo lub ze stali nierdzewnej, min. 3 mm



MAX  
120kg



**dostępna kolorystyka:** (i wiele innych według wzornika RAL)

7040

**3020**

7040

5003

6005

1015

8016

1015