

nazwa:

JEŹDZIEC (PYLON)

SKU:

TEL014-4

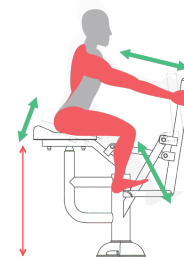
opis produktu:

Przyrząd ogólnorozwojowy. Poprawia kondycje organizmu. Ćwiczenie poprawia ruchomość mięśni nóg oraz mięśni rąk. Doskonałe dla osób starszych.



INSTRUKCJA
ĆWICZENIA
Z KODEM QR
ORAZ WARUNKI
UŻYTKOWANIA
UMIĘSZCZONE
NA PYLONIE

mięśnie ćwiczone:



Wysokość swobodnego
upadku: 66 cm

wymiary (dł x szer x wys):

90 x 85 x 205,5 cm

strefa bezpieczeństwa:

390 x 385 cm

specyfikacja techniczna:

- Rury stalowe ocynkowane min. 3 mm grubości
- Średnice rur: 33, 38, 42, 60, 90, 114 mm
- Malowane dwukrotnie proszkowo
- Rączki plastikowe
- Łożyska zamknięte, śruby ze stali nierdzewnej
- Siedziska, oparcia i stopnice perforowane ze stali czarnej ocynkowanej i malowanej proszkowo lub ze stali nierdzewnej, min. 3 mm

MAX
120kg



dostępna kolorystyka: (i wiele innych według wzornika RAL)

7040

3020

7040

5003

6005

1015

8016

1015