

nazwa:

**MŁYNEK NA PYLONIE DLA OSÓB
NIEPEŁNOSPRAWNYCH**

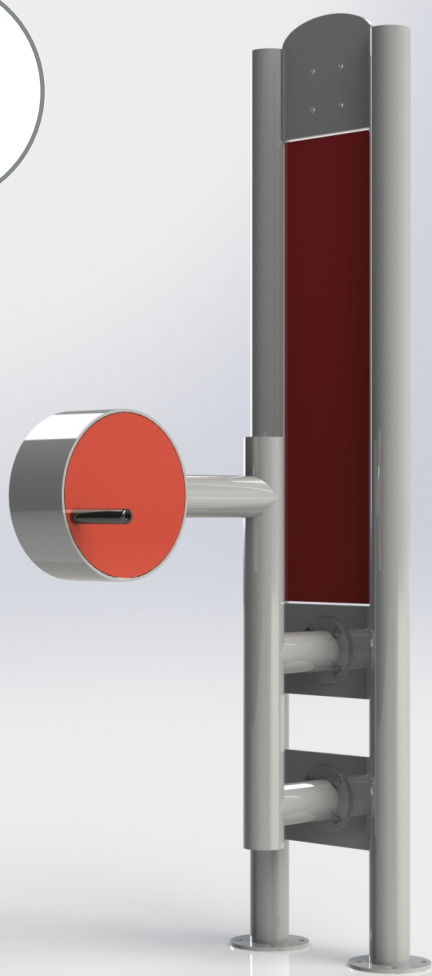
SKU:

TEL025-5

opis produktu:

Urządzenie dostosowane dla osób poruszających się na wózkach inwalidzkich. Wzmacnia mięśnie rąk oraz górny pas pleców. Dla bezpieczeństwa zastosowano system samohamowny w bębnie.

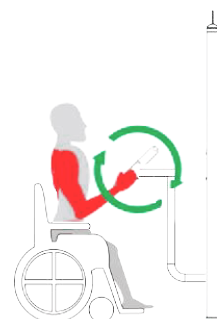
INSTRUKCJA
ĆWICZENIA
Z KODEM QR
ORAZ WARUNKI
UŻYTKOWANIA
UMIESZCZONE
NA PYLONIE



MAX
120kg

MIN
140cm

mięśnie ćwiczone:



wymiary (dł x szer x wys):

89 x 55 x 205,5 cm

strefa bezpieczeństwa:

389 x 355 cm

specyfikacja techniczna:

- Rury stalowe ocynkowane min. 3 mm grubości
- Średnice rur: 33, 38, 42, 60, 90, 114 mm
- Malowane dwukrotnie proszkowo
- Rączki plastikowe
- Łożyska zamknięte, śruby ze stali nierdzewnej
- Siedziska, oparcia i stopnice perforowane ze stali czarnej ocynkowanej i malowanej proszkowo lub ze stali nierdzewnej, min. 3 mm

dostępna kolorystyka: (i wiele innych według wzornika RAL)

7040

3020

7040

5003

6005

1015

8016

1015