

nazwa:

WIOŚLARZ

SKU:

TEL015-1

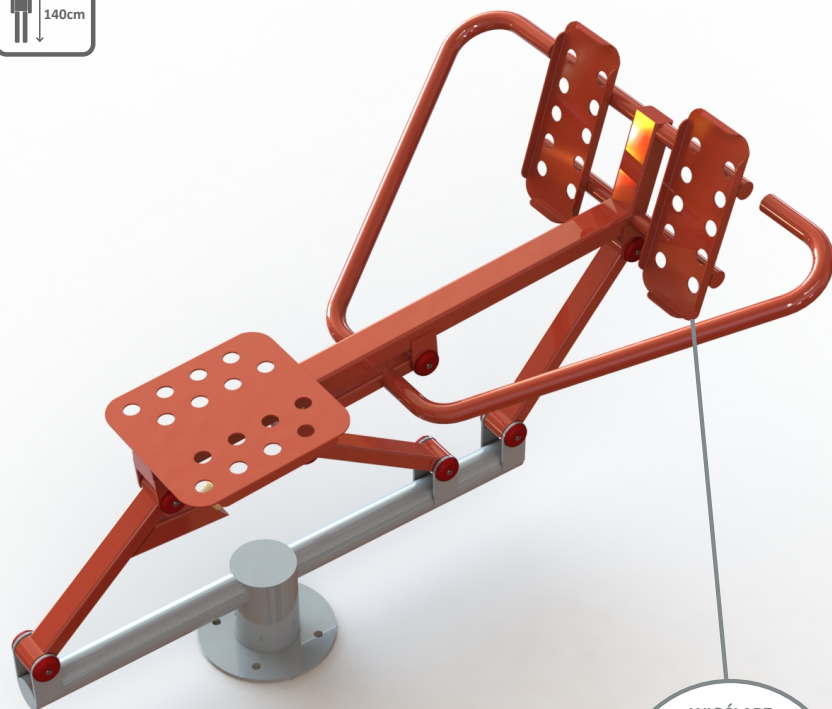
opis produktu:

Zastosowanie: Urządzenie wzmacnia mięśnie kończyn dolnych i górnych, wykorzystując ciężar ćwiczącego. Redukuje tkankę tłuszczową i poprawia ogólną wydolność organizmu.

MAX
160kg

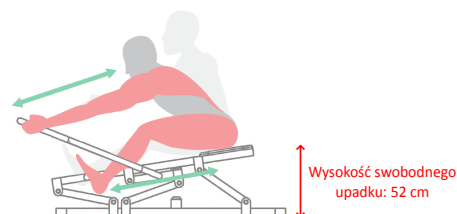


MIN
140cm



WIOŚLARZ
WYPOSAŻONY
W STOPNICĘ
(ZGODNIE
Z NORMĄ
PN-EN 16630:2015)

mięśnie ćwiczone:



wymiary (dł x szer x wys):

133 x 95 x 85 cm

strefa bezpieczeństwa:

433 x 395 cm

specyfikacja techniczna:

- Rury stalowe ocynkowane min. 3 mm grubości
- Średnice rur: 33, 38, 42, 60, 90, 114 mm
- Malowane dwukrotnie proszkowo
- Rączki plastikowe
- Łożyska zamknięte, śruby ze stali nierdzewnej
- Siedziska, oparcia i stopnice perforowane ze stali czarnej ocynkowanej i malowanej proszkowo lub ze stali nierdzewnej, min. 3 mm

dostępna kolorystyka: (i wiele innych według wzornika RAL)

7040

3020

7040

5003

6005

1015

8016

1015