

nazwa:

WIOŚLARZ

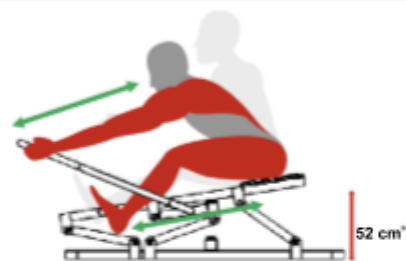
kod:

TEL015-1

opis produktu:

Urządzenie ogólnorozwojowe wzmacnia mięśnie kończyn dolnych, górnych oraz pleców.

mięśnie ćwiczone:



* wysokość wolnego spadku

warunki użytkowania:



wymiary (dł. x szer. x wys.):

128 x 94,5 x 77,5 cm

specyfikacja techniczna:

- Rury stalowe 2,7 mm; 2,9 mm; 3,6 mm (opcjonalnie); Ø 40-114 mm
- Łożyska zamknięte: elementy plastikowe-trwałe (czarne lub żółte)
- Malowanie proszkowe; siedziska, stopnice - malowane proszkowo (opcja stal nierdzewna lub stop aluminium)
- Instrukcja ćwiczeń QR

dostępne kolory:

6005

2002

8016

1015

i wiele innych