

nazwa:

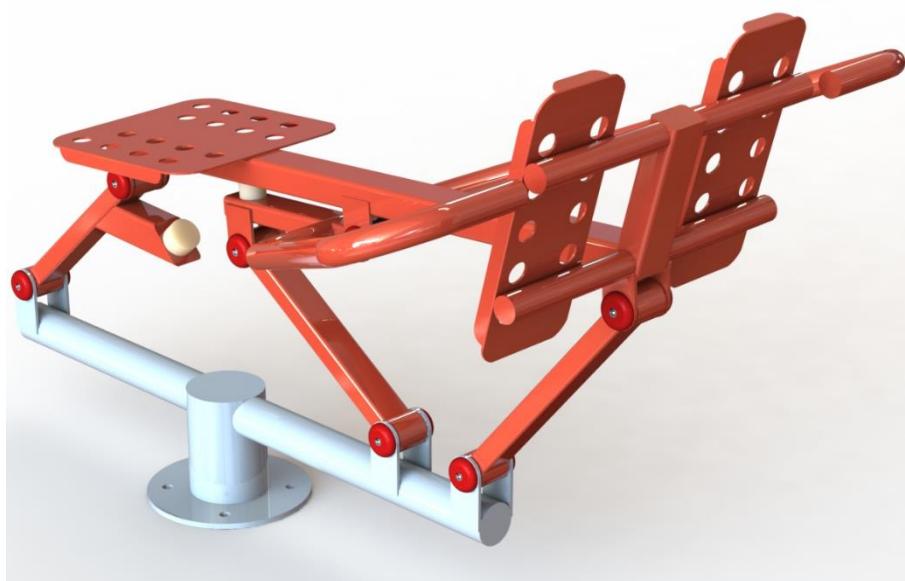
WIOŚLARZ

kod:

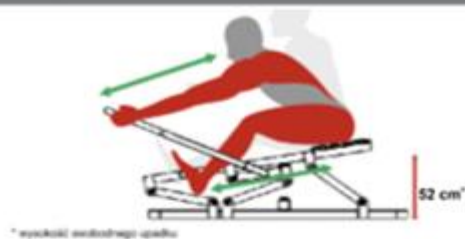
TEL015-1

opis produktu:

Urządzenie ogólnorozwojowe wzmacnia mięśnie kończyn dolnych, górnych oraz pleców.



mięśnie ćwiczone:



warunki użytkowania:



wymiary (dł. x szer. x wys.):

133 x 95 x 85 cm

specyfikacja techniczna:

- Rury stalowe ocynkowane min. 3 mm grubości
- Średnice rur 33, 38, 42, 60, 90, 114 mm
- Malowane dwukrotnie proszkowo
- Rączki plastikowe
- Łożyska zamknięte, śruby ze stali nierdzewnej
- Siedziska, oparcia i stopnice perforowane ze stali czarnej ocynkowanej i malowanej proszkowo lub stali nierdzewnej, min. 3 mm grubości.

dostępne kolory:

6005

1015

3020

7040

i wiele innych