

**Name:**

**BANK FÜR SIT-UPS**

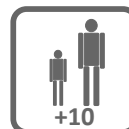
**SKU:**

**SZ001-2**

**Beschreibung:**

Das Gerät wirkt sich auf die Muskeln der Beine, Arme und Hüften.

**Nutzungsbedingungen:**



**Größe (L x B x H):**

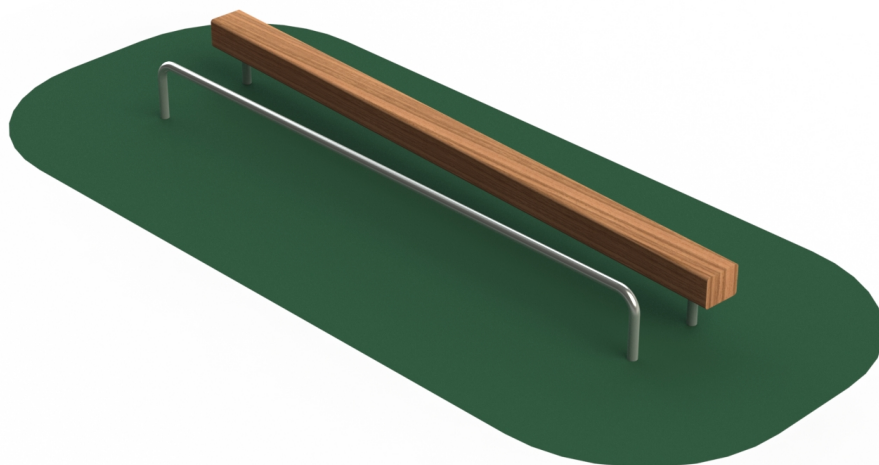
**370 x 100 x 40 cm**

**Sicherheitszone :**

**670 x 400 cm**

**Technische Spezifikationen:**

- Holzbalken montiert an den Pfosten in  $\varnothing$  60 mm aus Edelstahl 3 mm dick und verzinkt
- Die Dicke des Holzbalkens 20 x 25 cm
- Bar mit einer Gummischicht bedeckt
- Rahmen aus Stahlrohr  $\varnothing$  60 mm verzinkt
- Die Pfosten und die für Betonfundamente in den Boden festen Rahmen: 0,3 x 0,3 x 0,7 m
- Coreless Holz, imprägnierte Oberfläche
- Holz ist FSC-zertifiziert (Forest Stewardship Council) - stammt aus kontrolliertem Anbau, in Übereinstimmung mit der globalen Wälder Schutzprogramm durchgeführt



**Installation:**

1. Bestimmen Sie mit dem Investor (oder sein Vertreter) den Ort der Installation und den Bereich löschen.
2. Dig Gruben unter den Fundamenten gemäß den Empfehlungen des Lieferanten und Richtlinien der entsprechenden Norm.
3. Stellen Sie das Gerät in gegrabenen Gruben, erneut Ebene und gießen das Fundament (B25), Re-Ebene wieder.
4. Wenn der Beton gebunden ist (nach mindestens 24 Stunden, abhängig von den Wetterbedingungen und der Jahreszeit), überprüfen Sie die Stabilität des Gerätes.
5. Reinigen Sie den Bereich auf.