

Name:

BEINPRESSE (PYLON)

SKU:

TEL014-4

Beschreibung:

Das Gerät stärkt die Muskeln der unteren Extremitäten und des Schultergürtels.



MAX
160kg

MIN
140cm

verfügbare Farben:

(Und viele andere nach RAL)

7040

3020

7040

5003

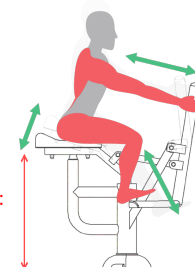
6005

1015

8016

1015

Arbeits Muskeln:



Die Höhe des freien Falls:
66 cm

Größe (L x B x H):

90 x 85 x 205,5 cm

Sicherheitszone:

390 x 385 cm

Technische Spezifikationen:

- Die Stahlrohre, verzinkt, min. 3 mm dick
- Der Durchmesser der Rohre 33, 38, 42, 60, 90, 114 mm
- Zweimal pulverbeschichtet
- Kunststoffgriffe
- Lager geschlossen, Schrauben aus Edelstahl
- Der Sitz, Rückenlehne und perforierte Laufflächen aus schwarzem Stahl; verzinkt und pulverbeschichtet oder aus Edelstahl, min. 3 mm dick